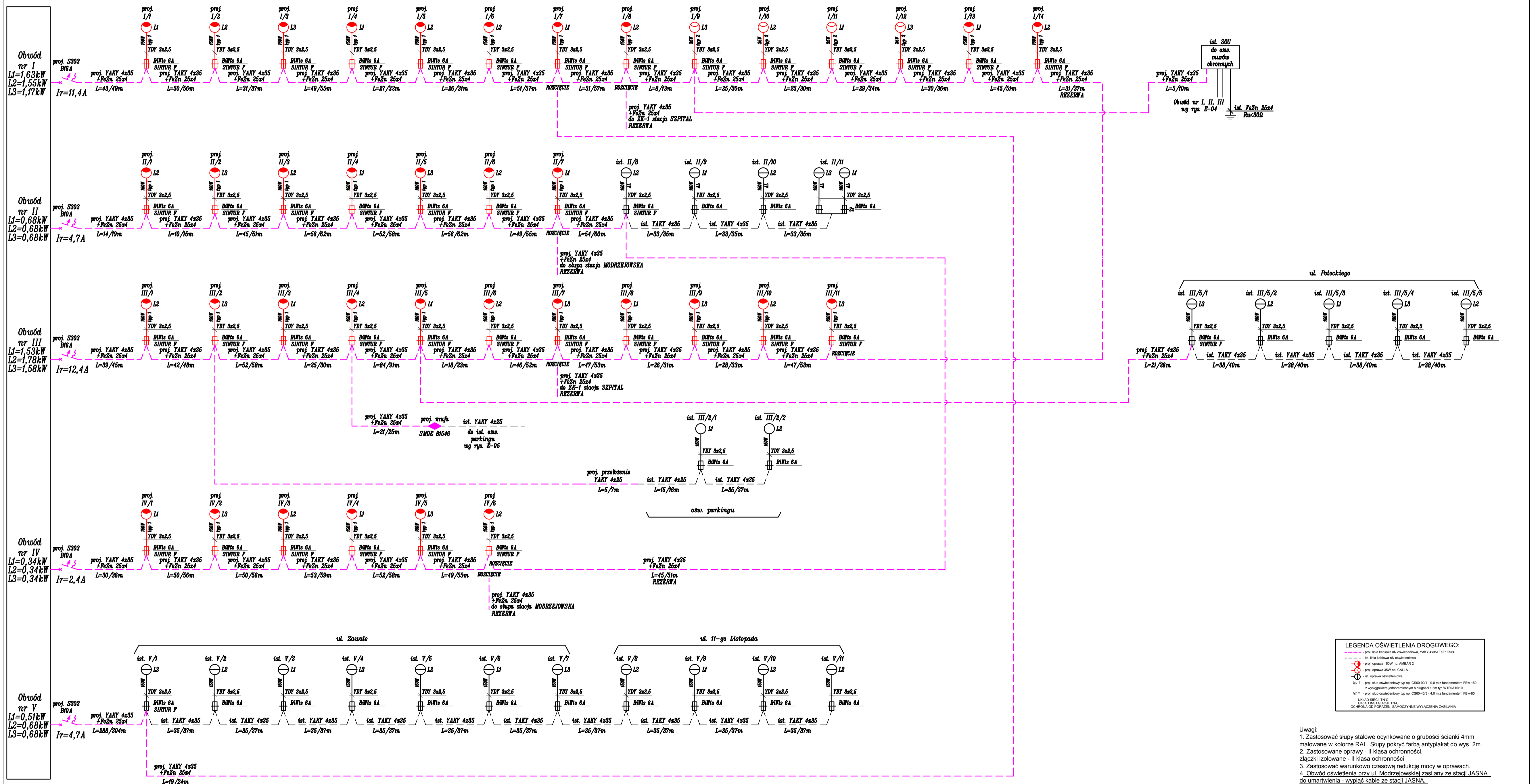


SCHEMAT IDEOWY BUDOWY OŚWIETLENIA Z IST. SOU-6  
ZASILANY ZE STACJI [DZIERŻYŃSKIEGO 1]  
W MIEJSCOWOŚCI BĘDZIN UL. MODRZEJOWSKA

IST. SOU-6



**LEGENDA OŚWIETLENIA DROGOWEGO:**

- proj. linia kablowa 0N oświetlenia, YAKY 4x35/12x2x25x4
- ist. linia kablowa 0N oświetlenia
- proj. oprawy 150W typ ABMBA 2
- ist. oprawy 200W typ CALLA
- ist. oprawy oświetlenia
- ist. oprawy oświetlenia

typ 1 - proj. słup oświetlowy typ np. CS60-80x4 - 6,0 m z fundamentem F20-150,  
 z wyjątkiem przemieszczenia o długości 1,50 m typ W150x150/150  
 typ 2 - proj. słup oświetlowy typ np. CS60-40x3 - 4,5 m z fundamentem F20-80  
 UNIAŁO BUD. T.M.C. s.c.  
 GOSPODARSTWO WYKONAWCZE WYŁĄCZENIA ZASILANIA

- Uwagi:
- Zastosować słupy stalowe ocynkowane o grubości ścianki 4mm malowane w kolorze RAL. Słupy pokryć farbą antyplakad do wys. 2m.
  - Zastosowane oprawy - II klasa ochronności, złączki izolowane - II klasa ochronności
  - Zastosować warunkowo czasową redukcję mocy w oprawach.
  - Obwód oświetlenia przy ul. Modrzejowskiej zasilany ze stacji JASNA do umartwienia - wypiąć kable ze stacji JASNA.
  - Obwód oświetlenia przy ul. Polockiego oraz obwód oświetlenia przy ul. Zawale zasilane ze stacji SZPITAL do umartwienia - wypiąć kable ze stacji SZPITAL.

Investor: Miasto Będzin ul. 11 Listopada 20 42-500 Będzin	Biurowie projektowe: 	
Temat: Przebudowy ul. Modrzejowskiej wraz z infrastrukturą towarzyszącą. Budowa i przebudowa oświetlenia drogowego		
Adres: Ulica: Modrzejowska Będzin	Miasto: Będziński	Województwo: śląskie
Nazwa: Ulica Modrzejowska wraz z infrastrukturą towarzyszącą.		
Etap: PRÓJEKT WYKONAWCZY BRANŻA ELEKTRYCZNA - BUDOWA I PRZEBUDOWA OŚWIETLENIA DROGOWEGO		
Projektant: mgr inż. Jacek BARAN Specj. Sieci instalacji i urządzeń elektrycznych i elektroenergetycznych	Upr. nr MAPI038/PPOE/08	Podpis:
Sprawdzający: mgr inż. Paweł KOPYCINSKI Specj. Sieci instalacji i urządzeń elektrycznych i elektroenergetycznych	Upr. nr MAPI037/PPOE/08	Podpis:
Opracował: mgr inż. Łukasz MACIASZ		Podpis:
Tytuł: SCHEMAT IDEOWY BUDOWY OŚWIETLENIA		
Projekt nr: 98	Data: Kraków, marzec 2012 r.	Nr rys.: E-03